

Eröffnung: 08. März 2015, 11.00 Uhr

Begrüßung: Dr. Kirsten Ulrike Maaß  
Museumsleiterin

Einführung: Antje Soléau  
Fachjournalistin, Köln

Musik: Junges Blockflötenensemble  
„P.L.A.N.block“  
Leitung: Regina Merz

# neu gemacht neu gedacht

08. März 2015 - 23. August 2015

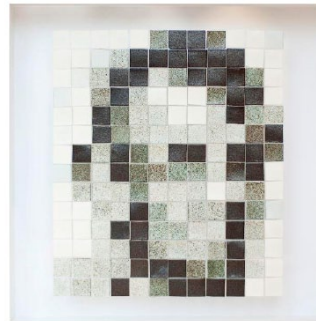
Interessierte sind herzlich eingeladen!

Begleitend zur Ausstellung wird ein museums-  
pädagogisches Programm angeboten!

Das Töpferiemuseum Langerwehe dankt dem  
Obermeister Peter Seekircher und den Mit-  
gliedern der Keramikerinnung Nordrhein für  
die gute Zusammenarbeit. Auch Felix Maid-  
hof und Daniel Pitthan sowie ihrem Lehrer  
Klaus Dauven von der Medien-AG der Euro-  
paschule Langerwehe sei für die gute Zu-  
sammenarbeit gedankt. Seinem Förderkreis  
dankt das Töpferiemuseum für die finanzielle  
Unterstützung.

## Öffnungszeiten:

Di – Fr	10.00 bis 13.00 Uhr 14.00 bis 18.00 Uhr
Sa	12.00 bis 17.00 Uhr
Sonn-/Feiertage	11.00 bis 18.00 Uhr
Mo	geschlossen



**TÖPFERIEUMSEUM**  
**LANGERWEHE**



